

西南女学院大学
人文学部 英語学科



SEINAN JO GAKUIN UNIVERSITY, FACULTY of HUMANITIES

DEPARTMENT of ENGLISH

2011

Welcome to the Department of English

ようこそ英語学科へ

建学の精神であるGRATITUDE and SERVICEをモットーに
確実に皆さんを育てます!

- ▶ 四技能(聴く・話す・読む・書く)を徹底指導します
- ▶ 経験豊かなネイティブ・スピーカー陣を中心として学内外での「英語使用空間」プログラムを充実させます
- ▶ 「英検」・「TOEIC」・「TOEFL」等の対策を強化します
- ▶ 毎年プレースメントテストを実施し英語力を診断します
- ▶ 2年次に2つのコース(英語スタディーズコース、英語メディアコース)を設定します
- ▶ 2年次後学期に半年間の海外留学を可能にします
- ▶ 就職関連科目を充実させ就職のサポートを強化します
- ▶ 学内外での各種スピーチコンテスト参加者への入念な個人指導を行います
- ▶ 教職課程履修者への基準を設け指導を強化します
- ▶ 教育実習前の発音個人矯正指導を入念に行います

- Calendar -

- ▶ 7月 免許・資格
- ▶ 8月 海外語学研修・海外実習プログラム
- ▶ 9月 スピーチ・コンテスト
- ▶ 10月 大学祭、サークル
- ▶ 11月 FUTURE CAREERS
- ▶ 12月 クリスマス、CHRISTMAS INTENSIVE
- ▶ 1月 ENGLISH LECTURE
- ▶ 2月 就職対策のサポート体制
- ▶ 3月 INTERNATIONAL SUPPORT
- ▶ 4月 A NEW BEGINNING
- ▶ 5月 ENGLISH CAMP
- ▶ 6月 ENGLISH CLASSES, イベント



英語学科長

私たちは、学生ひとりひとりのパーソナルケアをすることに最善を尽くしています。学生それぞれはユニークな個性を持っており、私たちはその個性を尊重しているからです。教員の研究室のドアは、私たちと話したい学生のためにいつも開いています。Our doors are always open!



西南女学院大学・人文学部

西南女学院大学 人文学部 英語学科

SEINAN JO GAKUIN UNIVERSITY, FACULTY of HUMANITIES
DEPARTMENT of ENGLISH

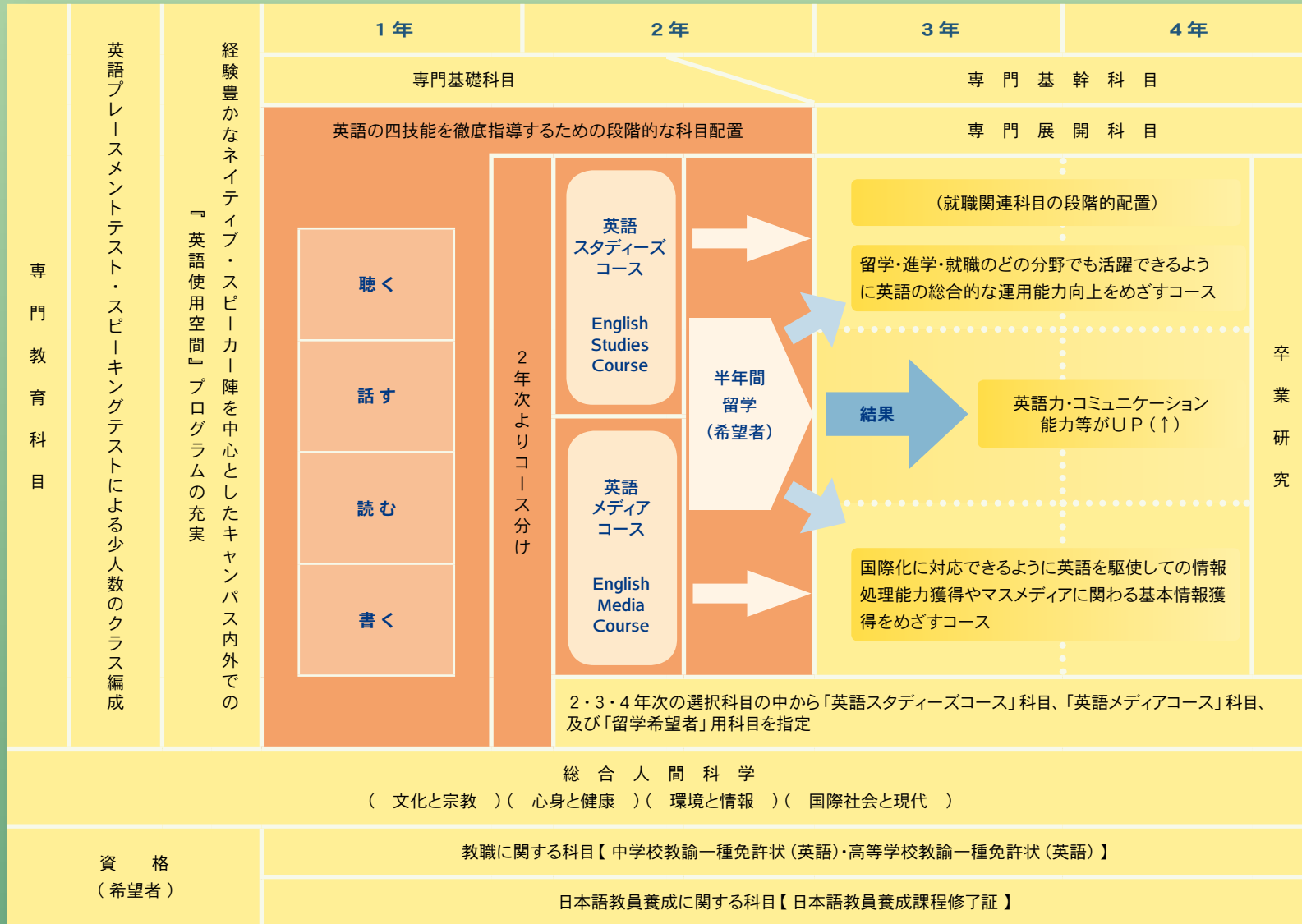
<http://www.seinan-jo.ac.jp/univers/eng.html>

<http://www.seinan-jo.com> [English]



SOME OF OUR ENGLISH DEPARTMENT FACULTY

2011年度 英語学科 教育課程の展開



CLASSES & SEMINARS

"IF YOUR GOAL IS TO BE A FLUENT SPEAKER OF ENGLISH, THEN SEINAN JO GAKUIN UNIVERSITY'S ENGLISH DEPARTMENT IS THE PLACE FOR YOU!
OUR GOAL IS TO HELP YOU TO ACHIEVE YOUR DREAMS!"



WHAT ARE OUR ORAL ENGLISH CLASSES LIKE? WELL, OUR CLASSES ARE SMALL—USUALLY LESS THAN 16 STUDENTS. WE USE ENGLISH ONLY, AND SPEND OUR TIME ON SUCH THINGS AS ACTIVITIES, GAMES, ROLE-PLAYS, AND PROJECTS. WE WANT OUR STUDENTS TO USE ENGLISH IN REAL-TO-LIFE SITUATIONS SO THAT THEY WILL BE MORE CONFIDENT IN THE OUTSIDE WORLD.

ORAL ENGLISHの授業は、通常16名以下の少人数で行われます。授業はすべて英語で、ゲームやスキットなどいろいろな活動を行います。実際の生活に即した状況で英語を使う練習をすることによって、外の世界に出たときに自信をもって英語を話せるようになります。

免許・資格

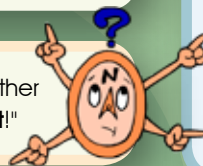
- 高等学校教諭一種免許状(英語)・中学校教諭一種免許状(英語)を取得できるのは本学では「英語学科」だけです。
- 英語の指導法に関する科目である「英語教科教育法」はⅠ～Ⅴまで開講し、同系列の他の大学には類を見ない充実ぶりです。また、実習前の発音個人矯正指導には定評があります。
- 日本語教員養成課程を修了し、英語力を活かして海外で日本語を教えるには「英語学科」が最適です。
- 「実用英語技能検定(英検)」・「TOEIC」・「TOEFL」等を受験するためのコースが充実しています。
- 大学が開講しているその他たくさんの講座に参加すれば、努力次第で、より多くの資格が取得可能です。



- JULY 2010 -

SUN	MON	TUE	WED	THU	FRI	SAT
27	28	29	30	1	2	3
4	5	6	7	8	9	10
11	12	13	14	15	16 ★ ENGLISH LECTURE	17
18	19	20	21	22	23	24 ★ OPEN CAMPUS
25	26	27	28	29	30 ★ EXAM TIME (~ 8/11)	31

THIS MONTH'S ENGLISH: **Definition:** しっかりがんばって! **Example:** A: "I can't decide whether to study abroad or not." B: "Really? I think you should just **go for it!**"



STUDENTS' VOICES ...

- MIZUKI HIKITA -

疋田 瑞貴さん・1年生・九州国際大学附属高等学校出身

英語学科の先生方は優しくフレンドリーな方ばかりなので、どの授業も楽しく英語に触れることができます。そんな先生方と明るく優しい友人達の中で、とても充実した毎日を送っており、本学を選択して本当に良かったと日々感じています。



- KAZUHO KOJIMA -

小島 和穂さん・2年生・長崎県立長崎北高等学校出身

英語学科ではイベントが多く、楽しく英語に触れあうことができます。特に、年に6回あるEnglish Lectureでは様々なテーマを英語で話していたのでとてもためになります。皆さんも楽しく英語を学んでみませんか。



海外語学研修・海外実習プログラム

授業の一環として

1年間の学習が終了すると、2年次に「English Studies Course」と「English Media Course」に分かれます。そして、2年次の後学期に、希望者は半年間の海外留学が可能です。留学先は本学と協定を結んだ大学になります。例えば、英国のウィンチェスター大学(The University of Winchester)が代表例です。帰国後は単位互換が認められ、留学期間を含め4年間で卒業が可能です。

自由参加プログラム

全学年を対象とした約4週間の短期語学研修プログラムでは、全期間中滞在先の家庭にホームステイしながら大学で英語やその国の文化・歴史に関する授業を受けます。近郊の名所見学や地域の人々との交流も行われます。実施時期は、2月中旬から3月中旬頃までです。

授業の一環として

3年次の授業科目「文化交流研究」では、4月から本学キャンパスで講義を受けた後、夏休みに約3週間海外の大学で現地文化研究を行い、履修単位が与えられます。テーマとなる国はアメリカ、イギリス、カナダ、オーストラリア、ニュージーランドなど年度によって変わります。また、2年次から4年取得かけて、他学科と共通の「海外研修」でも単位履修が可能です。

日本語教育実習

日本語教員養成課程を履修する学生は、海外の大学での教育実習プログラムに参加できます。

日本語教師アシスタント

日本語教員養成課程履修の有無に関わらず、本学在学中(但し卒業には5年必要)、または卒業後の1年間オーストラリアの学校の日本語教師アシスタントとして現地での日本語教育に携わりながら英語を学ぶことができます。



"BUNKA KORU" COURSE STUDENTS IN CANADA



西南女学院大学
人文学部 英語学科



「私はこうして就職戦線を勝ち抜いた」

首藤 彩さん

(阿部ゼミ)

会社名：全日本空輸株式会社

「大分県立別府鶴見丘高等学校出身」

私のモットーは「飾らない自分」ということでした。ところが、これがなかなか難しいもので、「この会社に受かりたい」という気持ちが、相手に「自分を2割でも3割でもよく評価してもらいたい」と思わせるようになってしまいがちです。しかし、自分以上の自分を演じたところで何になるのでしょうか。まるで機械のように一言一句言葉を丸覚えして、すらすらと話すことができれば受かるのでしょうか。私は違うと思うのです。「格好悪くてなれば、緊張のあまり面接中に言葉が出なくなっても、本当に私が伝えたいことは何だっけ」と、一度深呼吸して気持ちを落ち着かせる。そこから再スタートさせればいい。自分の軸となっているもの、自信を持って取り組んで来たもの等を話す時は、自分でも楽しくなるほど言葉が溢れ出てくるものです。そのためにも日頃から自分の生活はおろそかにできないと感じます。習慣とは怖いもので、その日だけ心がけたところで自分をよく見せられるものではありません。飾らない自分で挑むからこそ、本番までの日々を、一日一日大切にしなければならぬのです。後輩の皆さん、どうか自分らしく働くことができる会社に出会えることを心から願っています。



- AUGUST 2010 -

SUN	MON	TUE	WED	THU	FRI	SAT
1	2	3	4	5	6	7
8 * OPEN CAMPUS	9	10	11	12 * SUMMER VACATION STARTS	13	14
15	16	17	18	19	20	21
22 * OPEN CAMPUS	23	24	25	26	27	28
29	30	31	1	2	3	4

THIS MONTH'S ENGLISH:
"NO KIDDING?"

Definition: ほんとう? **Example:** A: "Hi there, you're looking great these days!" B: "Well, summer's coming, so I lost 5 kilograms!" A: "Wow! **No kidding?**" B: "Yes, now I can wear my new swimsuit!!"



SPEECH CONTESTS



ZION CUP ENGLISH CONTEST FINALISTS

WE HOLD TWO ENGLISH CONTESTS EVERY YEAR. THE MALLORY CUP ENGLISH CONTEST IS FOR ELEMENTARY & JUNIOR HIGH SCHOOL STUDENTS, WHILE THE ZION CUP SPEECH CONTEST IS FOR OUR ENGLISH DEPARTMENT STUDENTS.

毎年ふたつの英語コンテストを開催しています。ひとつは中学・高校生を対象とした「マロリー・カップ英語コンテスト」、もうひとつは本学の英語学科生を対象とした「シオン・カップスピーチコンテスト」です。



MALLORY CUP ENGLISH CONTEST FINALISTS

- SEPTEMBER 2010 -

SUN	MON	TUE	WED	THU	FRI	SAT
29	30	31	1	2	3	4
5	6	7	8	9	10	11
12	13	14	15	16	17	18
19	20	21	22	23	24	25 MALLORY CUP ENGLISH CONTEST * OPEN CAMPUS
26	27	28	29	30	1 * 2ND SEMESTER CLASSES START	2

STUDENTS' VOICES ...

- MIKA IKEDA -

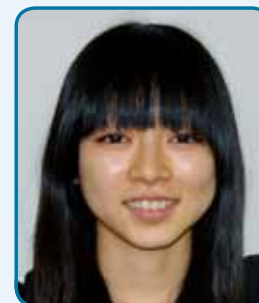
池田 美佳さん・2年生・佐賀県立神埼高等学校出身

西 南女学院の英語学科の先生方は明るく陽気な先生方が多く、いつも楽しく英語に触れる事ができます。また英語学科は他学科に比べ人数が少ないので多くの人と仲よくなれ、楽しい大学生活を送る事もできます！ぜひ西南女学院で充実した大学生活を送って下さい！



- SAKI TOKIWA -

常盤 早希さん・1年生・宮崎県立宮崎南高等学校出身



西 南女学院大学の英語学科では、少人数のクラスでそれぞれのニーズに合う内容を親切・丁寧に教えてもらうことができます。また、フレンドリーで優しい先生方が多く、先生との距離も近く、とても楽しい授業を受けられるので、自然と英語が身につきますよ。

THIS MONTH'S ENGLISH: "HOW COME?"

Definition: どうして? **Example:** A: "By the way, I canceled my trip to Okinawa."
B: "Oh? How come?" A: "I decided to go to driving school instead."



FESTIVALS & CLUBS



ENJOYING PERFORMANCES AT THE SCHOOL FESTIVAL



OUR SCHOOL FESTIVAL IN OCTOBER GIVES STUDENTS A CHANCE TO SHOW THEIR TALENTS—AND JUST HAVE FUN!

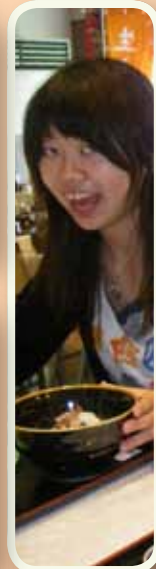
10月に開催される大学祭では、学生たちが日ごろの成果を発表したり、いろいろな催しを楽しんでいます。

SEINAN JO HAS A VERY ACTIVE "ESS" CIRCLE. WE TAKE PART IN SPEECH CONTESTS, ENJOY ENGLISH ACTIVITIES, AND HAVE A SUMMER TRIP EVERY YEAR!

本学にはとても活発なESSがあります。メンバーはスピーチ・コンテストへの参加や英語での各種の活動、毎年の夏の旅行などを楽しんでいます。



"ESS" CIRCLE ENGLISH CAMP ON IKI ISLAND



"ESS" CIRCLE SHOP AT THE SCHOOL FESTIVAL

「私はこうして就職戦線を勝ち抜いた」

小原 彩加さん

(西岡ゼミ)

会社名: 西鉄旅行株式会社

「熊本県立第一高等学校出身」

私の入学時の夢は「異文化交流に携わる仕事がしたい」というものでした。皆さんの思い描く夢とは何ですか。就職活動では自分の思いや考えを表現する場が多くあります。限られた時間や字数の中で「自分」を表現するためには、まず、自分と向き合うことが大切です。なぜこの業界を志望するのか、10年後にどうなっていたいのか、自分らしさとは何なのか等、私自身の中にある様々な思いや考えと何度も向き合い、言葉にしていきました。納得のいくものになるまでには辛く大変な時期もありました。しかし、自分と向き合えば向き合うほど、喜びや辛さ、そこから学んだこと等の伝えたいことが、エントリーシートや面接の際に「自分の言葉」となって相手に伝わるはず。色々な経験から多くのことを学び、感じ取ってください。そして、自分を信じ、自信を持って取り組んでほしいと思います。笑顔と周りの人に対する感謝の気持ちを忘れずに、素敵な未来への一歩を踏み出してください。



- OCTOBER 2010 -

SUN	MON	TUE	WED	THU	FRI	SAT
26	27	28	29	30	1 ★ 2ND SEMESTER STARTS	2
3	4	5	6	7	8	9 ★ AO ENTRANCE EXAM
10	11	12	13	14	15 ★ SPEECH CONTEST SEMI-FINAL	16 ★ SCHOOL FESTIVAL ★ SPEECH CONTEST
17 ★ SCHOOL FESTIVAL	18	19	20	21	22	23 ★ ENTRANCE EXAM
24 31	25	26	27	28	29 ★ HALLOWEEN EVENT	30

THIS MONTH'S ENGLISH: "LONG TIME, NO SEE!"

Definition: 久しぶり! **Example:** A: "Hi! Long time, no see! How was your summer vacation?" B: "It was great! I really had a relaxing break this year."



目指すのはジェネラリスト?それとも英語の専門家? 確かな英語コミュニケーション能力はあなたの未来を拓きます。

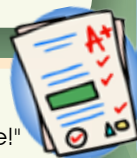
目指す職種・職業は?	役立つ科目は?			人気の職業は?
商社銀行メーカーなど	ビジネス英語 ビジネスレターの作成なども含めて、ビジネスの様々な場面で使用される定型化された表現を学び、取引やオフィスでの状況にふさわしい対応ができるようになることを目指します。	現代ビジネス人材論 組織の一員である複数の「人」を、組み合わせによって最も効果的に動かすのにはどうすれば良いのか、実例を示しながらビジネスを成功へと導く近道を学びます。	国際ビジネス文化論入門 国境を超えた企業間の取引の仕組みはどうか、日本企業の海外進出はなぜ行われ、そこでどのような活動をしているのだろうか、アジアや米国など外国の企業はどのような活動をしているのだろうか、ということ学びます。	秘書 事務職 営業職 通関士 企画開発関連職
航空ホテル旅など	異文化間コミュニケーション 異なる文化の人とコミュニケーションを図るときにどのような問題が起こりやすいのか、なぜ起きるのか、また、そのような問題にはどう対処すればよいのかについて考えます。	文化交流研究 英米やオーストラリアの大学で英語研修、ホームステイ、フィールドワークを行い、英語圏の文化を実地体験することにより異文化への理解を深めます。	ビジネス英語 ビジネスレターの作成なども含めて、ビジネスの様々な場面で使用される定型化された表現を学び、取引やオフィスでの状況にふさわしい対応ができるようになることを目指します。	キャビンアテンダント 空港グランドスタッフ ツアーコンダクター ホテルスタッフ
国際機関・NGOなど	国際関係論 グローバル化する生活環境のなかで発生する国際関係的な出来事や現象を理解し、国際関係に積極的に参加する個人となるために必要な能力とセンスをみがきます。	異文化間コミュニケーション 異なる文化の人とコミュニケーションを図るときにどのような問題が起こりやすいのか、きるのか、また、そのような問題にはどう対処すればよいのかについて考えます。	English Discussion 英語での討論の基礎理念と展開の仕方とを学び、様々なトピックについての討論を行うことで、立場の違う相手の意見を尊重しつつも自らの意見を明確に述べ、主張する態度を身につけます。	国際ボランティア ワーカー 国際公務員
日本語教師	日本語教育方法論I,II 日本語教師の役割、教師に求められる条件、多様な学習者に適した学習内容の計画の仕方や教育法をビデオ視聴なども交えて具体的に学び、基本的な日本語教育方法論への理解を深めます。	日本語教育文法 身の回りの平凡なことばの資料を自分自身の頭で考え、文法は文法規則を暗記するものではなく、無意識のうちに従っている文法規則を発見することであることの体得を目指します。	日本語教育実習 国内外の日本語教育機関で実習をおこないます。教育実習を通して、日本語教育の実情を学びます。また、外国人学習者との交流を通して、学習者の心理や日本語習得過程、異文化適応上の問題などを学びます。	青年海外協力隊・ 日系社会日本人教師 国内外日本語学校教師 企業内外外国人研修担当 (コミュニケーションを重視する一般企業)
英語教員	英語学概論 英語の単語、文、意味の構造だけでなく、英語の歴史や現代世界で英語が世界語としてどのように使われているかについても学びます。これらの知識は英語の運用能力を伸ばそうとする際にも広く役立つものです。	英語教科教育法 学校現場で、生徒に英語を教えるには、十分な英語の運用能力の他に、教授法についての幅広い知識が求められます。各教授法の長所と短所を把握し、教育指導に役立つ方法、技術を学びます。	教育実習 教職課程で学んだ理論と技術を基礎に、教育現場を体験することによって、教師の職務を理解するようになります。生徒の人格形成に貢献し、研究課題を見つけることで、望ましい教師像を形作ることができます。	中学校・高等学校の 英語教諭 小学校の英語指導者 塾・英会話学校の講師
通訳者 翻訳家	英語通訳演習 通訳という作業をコミュニケーションという観点から学びます。通訳の実践練習だけでなく、通訳に必要な基礎知識や通訳としての心得、実務の実態の講義なども行われます。	応用時事英語 英字新聞およびその他の報道メディアやインターネット等で報道されるニュースの英語に触れ、日常生活で最新の生きた語彙や表現方法を積極的に受信し続ける習慣づけをします。	日本伝統文化論 異文化理解の礎として自国文化への理解を深めます。日本文化の基層をなす日常生活のあり方や、各地域の社会、文化的特徴を相対的に見ることにより、日本文化全体の特徴や多様性を見直すことができます。	会議・アテンド通訳者 通訳案内士 実務翻訳家 字幕翻訳家

- NOVEMBER 2010 -

SUN	MON	TUE	WED	THU	FRI	SAT
31	1	2	3	4	5	6
7	8	9	10	11	12	13
14	15	16	17	18 ★ ENGLISH LECTURE	19 ★ ENTRANCE EXAM	20 ★ ENTRANCE EXAM
21	22	23	24	25	26	27
28	29	30	1	2	3	4 PIA MEETING

THIS MONTH'S ENGLISH:
"TRUST ME"

Definition: ほんとうよ。 **Example:** A: "I'm really worried about tomorrow's test!" B: "Trust me, after all your studying, you'll be fine!"



西南女学院大学
人文学部 英語学科

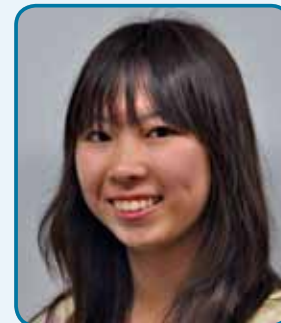
SEINAN JO GAKUIN UNIVERSITY
FACULTY of HUMANITIES
DEPARTMENT of ENGLISH
<http://www.seinan-jo.ac.jp/univers/eng.html>
<http://www.seinan-jo.com/English/>

STUDENTS' VOICES ...

- AKIHO TSUJI -

辻 明歩さん・1年生・福岡県立嘉穂東高等学校出身

西 南女学院にはネイティブの先生方や海外からの学生の皆さんとの交流を持てる機会がたくさんあります。ですから、英語を学ぶことを以前よりも更に楽しいと思うようになりました。私は西南女学院で英語を学ぶことを本当に嬉しく思っています。



- KIKO YASUDA -

安田 紀子さん・2年生・鹿児島県立沖永良部高等学校出身

西 南女学院大学に入學して、まず感じたことは先生方との距離がとても近いということです。熱心で親しみやすい先生方から刺激を受けることは多く、毎日モチベーションを維持して過ごすことが出来ています。このような素晴らしい環境と一緒に英語を学びませんか。



CHRISTMAS INTENSIVE



MAKING CHRISTMAS DECORATIONS

BECAUSE SEINAN IS A CHRISTIAN SCHOOL, CHRISTMAS IS A SPECIAL TIME FOR US! IN THE ENGLISH DEPARTMENT, WE HOLD A "CHRISTMAS INTENSIVE" WHERE OUR STUDENTS SPEND A DAY DOING CHRISTMAS ACTIVITIES. LOTS OF FUN & FRIENDSHIP... 西南女学院大学はキリスト教にもとづく学園ですから、クリスマスは特にたいせつな時です。英語学科ではCHRISTMAS INTENSIVEという1日中英語でクリスマスに関連した活動を行う行事があります。みんなで楽しみ、友情を育てます。



SANTA CAME WITH PRESENTS FOR ALL!



CHRISTMAS CARD FOR A FRIEND



「私はこうして就職戦線を勝ち抜いた」

神野 沙希さん

(スワンソンゼミ)

会社名: 資生堂販売(株)

「福岡県立八幡南高等学校出身」

私が就職活動を開始したのは3年生の夏でした。大学で行われた筆記試験対策講座に参加し、夏期休暇中には百貨店でのインターンシップも体験しました。この制度はアルバイトとは異なった就



労経験が可能で、就職活動における面接上の話のネタになったので、参加しておいてよかったと思いました。実際の活動が本格化して行くのは秋から冬にかけてでした。私は化粧品業界を志望していましたので、多くの化粧品系の会社説明会に参加し、採用試験を受けに行きました。試験のない日には大学に来て履歴書やエントリーシートの添削をしてもらったり、また、面接で何を聞かれても答えられるように、百貨店等のたくさんの化粧品売り場に足を運んだりしていました。その結果、美容部員として内定をいただくことができました。このように、就職活動は、いかに粘り強く頑張れるかが大事です。失敗しても落ち込むだけでなく、素早く気持ちを切り替えることができれば良い方向に向かうと思います。

- DECEMBER 2010 -

SUN	MON	TUE	WED	THU	FRI	SAT
28	29	30	1	2	3	4 ★ PARENT-TEACHER MEETING
5	6	7	8	9	10	11 ★ CHRISTMAS INTENSIVE WORKSHOP
12	13	14	15	16 ★ CHRISTMAS CHAPEL	17	18
19	20	21	22	23 ★ WINTER VACATION (~ 1/4)	24	25 ★ CHRISTMAS DAY
26	27	28	29	30	31	1

THIS MONTH'S ENGLISH: "MAKES SENSE"

Definition: なるほどね。

Example: A: "How come you have all this food?" B: "It's for my Christmas party." A: "Aaah, that makes sense!"



西南女学院大学
人文学部 英語学科

ENGLISH LECTURES

SIX TIMES A YEAR, WE HOLD AN "ENGLISH LECTURE." THESE ARE 90-MINUTE LECTURES, ALL IN ENGLISH, ON A WIDE VARIETY OF TOPICS. ANYONE IS WELCOME TO ATTEND. PLEASE VISIT OUR WEBSITE TO SEE THE PROGRAMME.

年に6回English Lectureが開催されます。様々なテーマについて90分間のレクチャーが英語で行われます。学外からも自由に参加できますから、関心のあるかたは大学のホームページをご覧ください。



"BICULTURALISM IN CANADA"



"MY LIFE WITH ENGLISH"



"MIND, BODY, AND SPIRIT"



FINDING ENGLISH TEACHING SKILLS

- JANUARY 2011 -

SUN	MON	TUE	WED	THU	FRI	SAT
26	27	28	29	30	31	1
2	3	4	5	6 ★ CLASSES START	7	8
9	10	11	12	13	14	15
16	17	18	19	20 ★ ENGLISH LECTURE	21	22
23 30	24 31	25	26	27	28	29



THIS MONTH'S ENGLISH:
"EVERY SO OFTEN"

Definition: しばしばやります。

Example: "Every so often, I like to go jogging in the park!"

STUDENTS' VOICES ...

- AKIKO IKENAGA -

池永 晃子さん・2年生・自由ヶ丘高等学校出身

西 南女学院大学の英語学科では、クリスマスの時やそれ以外の時にもイベントがたくさんあって、楽しみながら英語を学べるのでとてもいい雰囲気です。ですから皆さんも、積極的に色々なイベントに参加することはとても大事だと思います。



- EMI MUKAI -

向 絵美さん・1年生・大分県立中津南高等学校出身

西 南女学院大学の英語学科は、毎日の授業が本当に楽しく、学科内での行事もたくさんあって、英語を学ぶ環境が整っているので、英語を楽しく学ぶことができます。また、英語の授業は少人数制でおこなわれているので自然と英語が身についていきます。



就職対策のサポート体制

1年次	<ul style="list-style-type: none"> ● 秘書技能検定試験対策講座(各学年で受講可) ● 就職ガイダンス(4年次終了まで7回開催)
2年次	<ul style="list-style-type: none"> ● 職業適応検査 ● 「進路について考える」セミナー
3年次	<ul style="list-style-type: none"> ● 各種業界セミナー ● 社会人マナーセミナー ● マナー・プロトコール検定講座 ● 医療事務講座 ● 自己分析対策セミナー ● エントリーシート対策セミナー ● 面接対策セミナー ● 筆記試験対策セミナー ● 一般常識テスト・SP対策テスト ● 履歴書対策セミナー ● 公務員試験受験対策講座 ● エアライン・ホテル講座
4年次	<ul style="list-style-type: none"> ● 就職ガイダンス



「私はこうして就職戦線を勝ち抜いた」

古藤 絵梨香さん

(橋本ゼミ)

会社名: 株式会社山口銀行

「敬愛高等学校出身」

私はコミュニケーション能力が就職のカギを握っていると思います。就職活動をして行く中で、普段から色々な人に出て、どんな相手でも、限られた時間の中で自分の考えや思いを正確



に伝えられるコミュニケーション能力を訓練しておくことは、とても大切だと感じました。私は緊張症でありますが、大学生活の4年間、接客業で主にアルバイトをして、コミュニケーション能力を鍛えたり、緊張体質を改善したりすることができました。普段、親や友達同士の間では、言わなくてもいいだろうというような甘えが出て、あまり会話のトレーニングにはなりにくいたので、日常生活の中で様々なタイプの方々と触れ合い、話をする機会を増やすことが大切だと思います。これから就職活動を始める後輩の皆さんは、いわゆる就職氷河期などということをあまり意識せずに自分のペースで積極的に活動してください。

- FEBRUARY 2011 -

SUN	MON	TUE	WED	THU	FRI	SAT
30	31	1	2	3	4 <small>* ENTRANCE EXAMS</small>	5
6	7	8	9 <small>* TEST TIME (~ 2/21)</small>	10	11	12
13	14 <small>* VALENTINE'S DAY EVENT</small>	15	16	17	18	19
20	21	22	23	24	25	26
27	28	1	2	3	4	5

THIS MONTH'S ENGLISH: "EASIER SAID THAN DONE!"

Definition: 言うは易く行うは難し。 **Example:** A: "I'm sure you'll win the speech contest!" B: "Really? Thanks, but easier said than done!"



INTERNATIONAL STUDY

EVERY SPRING WE TAKE STUDENTS TO A DIFFERENT COUNTRY TO STUDY ANOTHER CULTURE. IN THE 2009 ACADEMIC YEAR, WE WENT TO NELSON IN NEW ZEALAND.

春期休暇中には海外研修旅行があります。行く先は年度によって変わりますが、2009年度にはニュージーランドの大学で行われました。



WE ALSO HAVE A COMPARATIVE CULTURE COURSE TRIP EVERY SUMMER. THIS YEAR WE WILL GO TO ENGLAND.

夏期休暇中にも、「異文化交流研究」で海外の大学での現地研修があり、今年度はイギリスで行われます。



- MARCH 2011 -

SUN	MON	TUE	WED	THU	FRI	SAT
27	28	1	2	3	4 ★ ENTRANCE EXAM	5
6	7	8	9	10	11	12
13	14	15	16	17	18	19
20	21	22	23	24 ★ GRADUATION CEREMONY	25	26
27	28	29	30	31	1	2

「私はこうして就職戦線を勝ち抜いた」

小山 眞美さん

(阿部ゼミ)

会社名:新日本製鐵株式会社八幡製鐵所

「西南女学院高等学校出身」

私は就職活動を行って行く上で大切なことは、面接では常に笑顔でいることと、最後まで自分を信じてあきらめないことだと思いました。就職活動は自分との戦いになります。その戦いに負けないためにも大学生活が重要になってきます。就職活動のやり方やコツなどは就活サイトを見たり先輩に聞いたりすれば分かりますが、実際の面接や筆記試験では自分だけが頼りです。また面接官の方々は素の私達を見たいと思っておられます。その「素の自分」を磨くためにも日々の授業時間を大事にし、時間があれば新聞を読み、SPIなどの勉強をこなして行くことが大切です。在学中に多くの経験をするによって面接でもその経験をアピールすることができます。大学生活に無駄な時間は全くありませんので、ぜひ充実した日々を送ってください。



THIS MONTH'S ENGLISH:
"GUESS WHAT!"

Definition: あのね! **Example:** A: "Hi, did you get manage to find a job?" B: "Guess what! I'm going to work as a flight attendant from April!" A: "Really? That's fantastic! I'm really happy for you!"



A NEW BEGINNING . . .



CHERRY BLOSSOM AT THE ENTRANCE CEREMONY



THE ENTRANCE CEREMONY



IN APRIL, SCHOOL STARTS. AS THE CHERRY BLOSSOM BLOOMS, WE BEGIN THE NEW YEAR WITH A HANAMI EVENT... A CHANCE TO MAKE NEW FRIENDS! 4月の入学式の頃にはキャンパスの桜が満開で、英語学科の新年度はHANAMI EVENTで始まります。新しい友達をつくるチャンスです。



HANAMI EVENT GROUP ACTIVITY

「私はこうして就職戦線を勝ち抜いた」

幸地 美紗代さん

(大里ゼミ)

会社名: コーセー化粧品販売株式会社山口支店

「早稲高等学校出身」

私が就職活動を始めたのは3年生の秋頃です。その時は就職対策講座や興味がある企業の説明会に参加していましたが、自分の方向性はまだ見出せないままでした。ある日、友人と就職活動の話をしている時に、化粧品会社の話題になり、それから段々と意識して行くようになりました。

自分は以前から接客業に関心がありましたし、化粧することが好きでした。結果的に化粧品業界に絞り、コーセーに興味をもちました。途中でエントリーシートを何度も書き直し、通過した後は一般常識と集団面接を受けました。面接は初めて



だったので笑顔が引きつり、声は震えましたが、企業はそれが原因で落とすことはないように感じました。そして最後の個人面接では、表情や話し方だけでなく中身を見られての判断だと知りました。面接というのは緊張してしまうものですが、それは皆同じなので、不安に思わなくて大丈夫です。やる気と熱意が伝われば学歴や成績はさほど関係ないようです。自分を信じて頑張ってください。

- APRIL 2011 -

SUN	MON	TUE	WED	THU	FRI	SAT
27	28	29	30	31	1	2
3	4	5	6	7	8	9
10	11	12	13	14	15	16
17	18	19	20	21	22	23
24	25	26	27	28	29	30



THIS MONTH'S ENGLISH: "NEVER MIND"

Definition: 気にしないで。

Example: A: "Gosh, I only got a B' for my essay." B: "Never mind. Next time, let's work on it together!" A: "Really?? Thanks!!"


 西南女学院大学
人文学部 英語学科

ENGLISH CAMP

EVERY YEAR, OUR ENGLISH DEPARTMENT TAKES THE 1ST AND 2ND YEAR STUDENTS FOR A 2-DAY "ENGLISH CAMP." THIS YEAR, WE TRAVELLED TO THE GREENPIA YAMA IN FUKUOKA PREFECTURE.

英語学科では毎年1、2年生全員が参加してENGLISH CAMPというすべて英語の1泊研修旅行に出かけます。2010年度は福岡県のグリーンピア八女で行われました。



THE WINNING CLASS PERFORMANCE



ENJOYING THE CANALS IN YANAGAWA



YAMA TRADITIONAL CRAFTS CENTRE



THE STAFF SYMPOSIUM ON CAMPUS LIFE



STUDENTS ENJOYING AN ENGLISH ACTIVITY



WINCHESTER STUDENTS IN "TITANIC"

FRIENDSHIP, FUN, SHARING, PERFORMING, LEARNING . . .

- MAY 2011 -

SUN	MON	TUE	WED	THU	FRI	SAT
1	2	3	4	5	6	7
8	9	10	11	12	13	14
15	16	17	18	19	20	21
				* ENGLISH LECTURE	* ENGLISH CAMP	* ENGLISH CAMP
22	23	24	25	26	27	28
29	30	31	1	2	3	4



THIS MONTH'S ENGLISH:
"WHAT'S NEW?"

Definition: 何か変わったことあった?

Example: A: "Hi there... what's new?" B: "I just started a new job last week!"

西南女学院大学
人文学部 英語学科

SEINAN JO GAKUIN UNIVERSITY
FACULTY of HUMANITIES
DEPARTMENT of ENGLISH
<http://www.seinan-jo.ac.jp/univers/eng.html>
<http://www.seinan-jo.com/English/>

「私はこうして就職戦線を勝ち抜いた」

大野 早織さん

(ウールブライトゼミ)

会社名: 株式会社フォース

「西南女学院高等学校出身」

私が就職活動で、最初に取りかかり最も時間をかけたことは、自分を見直すという作業でした。大学生活を通して、自分に向いていることは何なのか、自分はどうのような仕事をしたのか等を考えま



した。その中で、私はサービス業に興味を抱くようになり、最終的に、「株式会社フォース」から内定をいただきました。内定までの道のりは簡単なものではなく、連日説明会に参加し、選考を受ける日々が続きました。選考中に私が自己PRで強みにしていたことは、英語学科で学んで来た英語力です。それを表現するには英語で話すしかないと思い、自ら志願して面接を英語で受けました。若干の不安はありましたが、ゼミ担当の先生のサポートで、自信を持って選考を受けることができましたし、実際に人事担当の方にも評価していただきました。今後就職活動を始める皆さんにできるアドバイスは、どんな仕事であれ、英語学科で学んだことを余すところなくアピールして行くことです。

2009年度英語学科卒業生就職レポート

CLASSES & EVENTS



STUDENT PRESENTATION IN DISCUSSION CLASS



INTERNATIONAL STUDENTS' PARTY



"TRICK OR TREAT" AT HALLOWEEN EVENT



ESS CIRCLE CHRISTMAS PARTY



HOME PARTY AT A TEACHER'S HOUSE



FIRST PRIZE IN A SPEECH CONTEST



GOTSURON PRESENTATION



FILMING A SCENE FOR A CLASS SKIT

「私はこうして就職戦線を勝ち抜いた」

平松 由起さん

(小野ゼミ)

会社名：大分みらい信用金庫

「大分県立別府青山高等学校出身」

私は4年生の5月末に大分みらい信用金庫から内定をいただきました。私達の学年から就職氷河期に入ると言われ、毎日不安や緊張でいっぱいでしたが、それらを取り除いてくれたのが、家族や友達、そしてテニス部の仲間



存在でした。実際はエントリーシートやSPI、筆記テスト等に追われる日々でしたが、部活動には可能な限り行きました。面接の時「学生生活で頑張ったことは?」と聞かれ、私は迷わず「部活動です!」と答えました。自信があるからこそあまり緊張もせず、面接を乗り越えることができました。「大分みらい信用金庫」は自分が希望していた企業なので、本当に嬉しいのです。さらに嬉しいことに、テニス部は卒業年次に2部から1部へ昇格でき、最後まで部活動を続けて良かったと思えました。最後になりますが、就職活動で必要なことは「自信」です。自信を持って「これは誰にも負けない!」という何かがあれば、きっと就活を乗り切ることができます。

- JUNE 2011 -

SUN	MON	TUE	WED	THU	FRI	SAT
29	30	31	1	2	3	4
5	6	7	8	9	10	11
12	13	14	15	16 ★ ENGLISH LECTURE	17	18
19	20	21	22	23	24	25
26	27	28	29	30	1	2



THIS MONTH'S ENGLISH: "EASY COME, EASY GO!" Definition: 悪銭身につかず。

Example: A: "Wow, I can't believe my summer bonus is all gone!!" B: "Yeah, me too. Easy come, easy go!"

「英語学科」ってどんなところですか？

キャンパスは英語使用空間!!

西 南女学院大学の英語学科では、キャンパスに
いながら海外留学をしているかのような「英語
使用空間」づくりを目指しています。Native Speakerの
先生や提携校からの留学生だけではなく、日本人学生
同士や教員とも英語で話し、英語で行事を行い、英語
でキャンパスライフを楽しみましょう。もちろん、今のあ
なたが英語が得意である必要はありません。英語を「使
いながら覚える」ことで自然に英語力が身につきます。

そのために、日常の授業だけでなくEnglish
CampやSpeech Contest、Christmas Intensive、英語
劇、コーラスなど、英語を楽しみながら「使う」機会
が用意されています。また、Native Speakerの先生
方の研究室はいつもオープンですから、ランチタイ
ムや授業の空き時間に学生たちは英語でコミュニ
ケーションを楽しんでいます。

現在の習熟度にかかわらず、英語をあなたの
第二言語として「使いながら覚える」ために、ぜひ
このキャンパスに「留学」してください。

授業以外の時間はどのように過ごしますか？

い ちばん人気はカフェテリア。学内2ヶ所のカ
フェテリアは、ランチタイムには席の争奪戦が
あるほどです。お天気がよい日には、コンビニのよ
うな生協ショップでお弁当を買って、パティオで食べ
れば、カフェ気分。ショップでは、お弁当から専門書、パ
ソコンまで割引価格で購入できます。図書館も学内
のオアシス。お目当ての本はパソコンで簡単に検索
できるシステムになっていますし、午後8時まで開い
ているので授業の後にじっくり調べものができます。
また、午後7時まで開いているマルチメディア教室で
は、メールチェックやインターネット検索ができます。
全学生にメールアドレスが配付されているので、気軽
に利用できます。

ミッションスクールってどんなところですか？

1 年生全員が、週一度チャペルで心静かにお話を聴き、
讃美歌を歌うチャペルアワーがあります。スタンドグラス
から射し込む光を浴びながら奏楽やハンドベルの演奏に耳
を傾けるひとときは、西南女学院生にとって大切な時間と
なっています。

アドバイザー制度って何ですか？

学 生一人ひとりにアドバイザーの先生がついています
ので、勉学のことだけでなく学生生活全般にわた
って何でも安心して相談してください。自分の興味や進路の
希望に応じた科目をアドバイザーの先生と相談しながら選
び、それぞれの学生にもっとも適したカリキュラムを作りあ
げることができます。

就職先はどんなところですか？

英 語学科の前身である西南女学院短期大学の英語科
は特に航空関係では全国的にも高い就職実績を誇
っていました。人文学部卒業生の就職率も2009年度は経済
不況にも関わらず9割程度に達しています。就職先は、航
空・ホテル・旅行会社・銀行・商社、メーカー等の企業や英語
教員、日本語教師と様々です。

ひとり暮らしは大変ですか？

ひ ひとり暮らしも心配ありません。大学の定めるきびしい
基準を満たした民間アパート・マンションを西南女学
院大学の「指定マンション」にしているからです。女性のひと
り暮らしで最も気がかりなのは安全面ですが、指定マンシ
ョンでは誠実な管理人がいることも条件のひとつですので、
その点は心配ありません。料理や洗濯など、ひとり暮らしは
大変な面もありますが、自立へのワンステップとして多くの
学生のあこがれでもあります。

**魅力・知力・創造力
決め手はあなたの人間力
飛び立て英語の翼に乗って**

西南女学院大学

人文学部 英語学科・観光文化学科

**保健福祉学部 看護学科・福祉学科・栄養学科
助産別科**

〒803-0835 福岡県北九州市小倉北区井堀1丁目3番5号

入試課/TEL(093)583-5123 FAX (093)583-5614

Email: nyusi@seinan-jo.ac.jp

ホームページ: <http://www.seinan-jo.ac.jp>

English homepage: <http://seinan-jo.com>

アクセス

JR小倉駅南口下車/西鉄バス「小倉駅バスセンター4番のりば」から
25・27・28番系統乗車(清水経由約30分)

JR南小倉駅下車/西鉄バス「南小倉駅前」から
25・27・28番系統乗車(清水経由約10分)

JR戸畑駅南口下車/西鉄バス「戸畑駅前」から
25・27・28・73・83番系統乗車(一ヶ枝経由約20分)

いずれも「西南女学院下」下車

タクシーでは小倉駅・戸畑駅とも本学まで約20分(1,400円程度)、
南小倉駅は約10分(700円程度)



オープンキャンパス(キャンパス見学会)

7/24(土)・8/22(日)・9/25(土)

いずれの日も13:00-16:30